

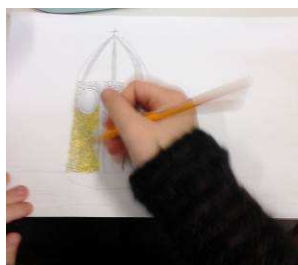
## PAESAGGIO A CHI?

### Mappa di comunità del Monte Venere

## LABORATORI SCOLASTICI

### Scuola Secondaria di I grado "J. F. Kennedy" – Plesso di Monzuno

## REPORT 1° incontro – Giovedì 9 novembre 2017



### LABORATORIO Classe 1<sup>^</sup> – ore 8.00-10.10

#### PARTECIPANTI

**Studenti:** Walid Bilali, Zakaria Biskri, Alessandro Bonfiglio, Alice Brunetti, Lisa Chhetri, Agnes Deaconu, Alessio Diliberto Politti, Mattia Fergnani, Benedetta Fortugno, Nicola Guerra, Joel Hysenaj, Zadi Pedrioli, Camilla Rambaldi, Noemi Russo, Anna Maria Simeone, Riya Singh, Habiba Umme, Leonardo Velardo, Marcello Zanichelli, Elena Zanotti

**Docenti:** Lina Garofalo (Francese) e Michela Salvato (Matematica/Scienze)

**Facilitazione e reporting:** Tiziana Squeri (Eubios)

### LABORATORIO Classi 2<sup>^</sup> e 3<sup>^</sup> – ore 10.20-12.20

#### PARTECIPANTI

**Studenti:** Andrea Abbate, Macsut Abdullah, Maddalena Bazzocchi, Aurora Bellina, Federica Brunetti, Alfredo Bustacchi, Giada Calzolari, Leonardo Cappelletti, Simone Cocchi, Youssef Denkaduz, Rosario Diliberto Politi, Anis Karim Diskri, Marialuisa Faiella, Jacopo Lumini, Gaia Mileto, Giuliano Morri, Sara Nanni, Luca Osiecki, Margherita Palmisano, Alessandro Podda, Beatrice Tassoni, Leonardo Testoni, Alessandra Tugnoli, Rio **Vent..**, Jonathan Venturi, Giulia Visinelli, Geremia Vitale, Lisa Zucchini

**Docenti:** Lina Garofalo (Francese), Laura Mancuso (Lettere), Antonella Pronteka (Sostegno), Michela Salvato (Matematica/Scienze)

**Facilitazione e reporting:** Tiziana Squeri (Eubios)

#### INTRODUZIONE

Registrazione presenze (studenti e insegnanti). *Vedi sopra.*

Compilazione breve questionario (anonimo e individuale).

*Fac-simile questionario e risultati in allegato.*

## IL TERRITORIO DEL MONTE VENERE - NOI DOVE SIAMO?

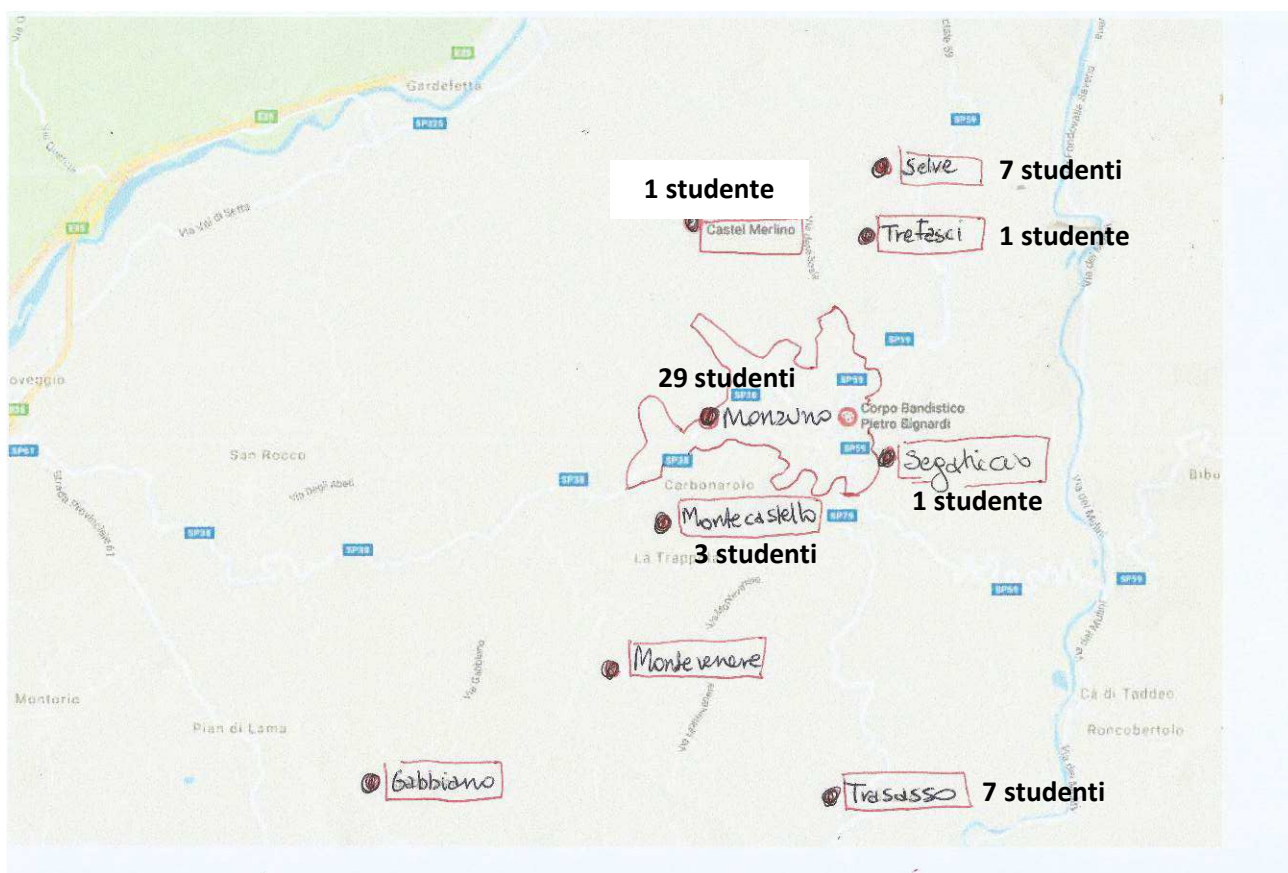
Usando una mappa schematica e i ricordi degli studenti sull'uscita del 26/09, si inquadra l'area di studio e si individuano i diversi luoghi in cui vivono i ragazzi.

**Classe 1<sup>^</sup>:** 14 a Monzuno, 3 a Trasasso, 1 a Segaticcio, 1 a Selve, 1 a Tre Fasci

**Classi 2<sup>^</sup> e 3<sup>^</sup>:** 15 a Monzuno, 6 a Selve, 4 a Trasasso, 3 a Montecastello (strada per Montevenere), 1 a Castel Merlino

Mappa di sintesi sotto.

Dove vivono i ragazzi che partecipano al laboratorio (cartina da Google Maps)



## BRAINSTROMING - COSA È IMPORTANTE PER ME IN QUESTO TERRITORIO?

Ognuno riporta, scrivendoli su post-it, le cose che considera importanti. Se si hanno da indicare diverse cose, è possibile scrivere più post-it. N.B. ogni cosa un post-it

Le risposte di ragazzi e ragazze sono state suddivise per macro-voci insieme a loro, durante un confronto in plenaria.

Di seguito le risposte in dettaglio.

## RISULTATI Classe 1<sup>^</sup> – Temi più indicati:

### PAESAGGIO E AMBIENTE – SPORT – RISTORANTI – CIBO – PERSONE

#### Paesaggio e Ambiente - TOT 21 post-it

Prati, colline e montagne/paesaggi(5)  
Ambiente (3)  
Natura (3)  
Fauna (3)  
Flora (2)  
Flora e Fauna  
Baita degli Alpini  
Baita di Trasasso  
Campi dei cerbiatti  
Monte Venere

#### Pizzerie e Ristoranti – TOT 19 post-it

Pizzeria (8)  
Pizzeria Mimmo (3)  
Pizzeria d'asporto (2)  
Gelateria (2)  
Ristoranti (2)  
Il “grande” Ciccio  
Tigelleria di Monzuno

#### Persone – TOT 13 post-it

Alessio (3)  
Amici/tanti amici (2)  
Sindaco Mastacchi/e sua figlia Alice (2)  
Alessandro  
Nicola  
Walid Bilali  
Gino Pino  
Nut  
i ragazzi

#### Negozi – TOT 12 post-it

Edicola (8)  
Ottica Letizia  
Tabaccaio  
Farmacia  
negozi di Elettronica

#### Sport e attività sportive – TOT 20 post-it

Campetto di Monzuno (5)  
Campetto (4)  
Palestra (4)  
Sport (3)  
Campetto di Trasasso (2)  
Polisportiva di Loiano  
Basket

#### Cibi e Bevande – TOT 13 post-it

Coca Cola (5)  
Coca Cola del supermercato CRAI  
Nutella (4)  
Fanta  
Goleador  
Tortellini

#### Generazioni – TOT 12 post-it

2006 (8)  
la mia classe 2005/2006 (2)  
2005  
2000

#### Musica e Banda – TOT 10 post-it

Scuola di musica (5)  
Banda/Banda Bignardi di Monzuno (2)  
Musica/Musica rap (2)  
Strumenti musicali

### **Chiese e Parrocchie – TOT 10 post-it**

Campo solare (3)  
Chiesa di Gabbiano (2)  
Chiesa di Monzuno (2)  
Chiesa di Monteverere  
Chiesa  
Parrocchie

### **Stagioni e date – TOT 7 post-it**

Estate (2)  
Natale/25 dicembre (2)  
Inverno  
31 dicembre  
2017

### **Fontane – TOT 5 post-it**

Fontana del mulo (4)  
Fontane

### **Bar – TOT 3 post-it**

Bar  
Bar Franco

### **Altro**

La Vita (2)  
Tutto (2)  
Il cantiere sotto casa

### **Scuole – TOT 7 post-it**

Scuole (3)  
Scuole medie (3)  
Scuole elementari

### **Zone e Località – TOT 5 post-it**

Monzuno (3)  
Ospitale  
Trasasso

## **RISULTATI Classi 2<sup>a</sup> e 3<sup>a</sup> – Temi più indicati:**

### **RISTORANTI – PAESAGGIO E AMBIENTE – LUOGHI DI SVAGO – PERSONE**

#### **Bar e Ristoranti – TOT 12 post-it**

Pizzeria/pizza (8)  
Pizzeria Mimmo (2)  
Pizzeria Capannina  
Bar Posta

#### **Paesaggio e Ambiente – TOT 11 post-it**

Paesaggio (3)  
Paesaggio di casa mia  
Natura (2)  
Via degli dei  
Vista delle montagne  
Valle del Setta dall'incrocio Gabbiano-Rabatta  
Chiesa parrocchiale di Monzuno  
Chiesa di Gabbiano

#### **Persone – TOT 9 post-it**

Paolo  
Balotelli  
le donne  
Zlatan  
Andrea Abbatus  
Cappelletti  
Luigi e Paolo  
Marialuisa  
me stessa

#### **Luoghi di svago – TOT 9 post-it**

Campetto (7)  
Giardini (2)

#### **Banda – TOT 7 post-it**

Banda/Banda Bignardi (7)

#### **Animali - TOT 5 post-it**

I miei animali (2)  
il mio gatto (2)  
il mio cane

#### **Casa – TOT 5 post-it**

Casa mia (3)  
Piscina di casa mia (2)

#### **Boschi – TOT 4 post-it**

Boschi (4)

#### **Feste – TOT 4 post-it**

San Luigi (3)  
Feste tradizionali

#### **Altro**

WIFI (2)  
Scuola  
Comune  
Vita  
Tutto

### **LAVORO INDIVIDUALE - CHE COSA RENDE QUESTO TERRITORIO UN LUOGO SPECIALE E DIVERSO DAGLI ALTRI?**

*Un edificio, un paesaggio, un luogo, un cibo, un mestiere, un'abitudine collettiva, una tradizione... anche colori, suoni o parole: qualunque elemento capace di rivelare dove siamo proprio perché caratteristico di qui. Dunque scrivi o disegna le qualità che per te rendono speciale questo territorio e appendilo sulla "bacheca".*

Gli studenti hanno iniziato ad elaborare il loro lavoro personale. Dato che non tutti sono riusciti a completarlo, si stabilisce di riprenderlo nel prossimo incontro di giovedì 30 novembre.

### **"COMPITI" A CASA - APPUNTAMENTO AL 30 NOVEMBRE...**



Raccogliere, con l'aiuto di familiari e amici, materiali che documentano la storia del luogo in cui si abita o la storia della propria famiglia: fotografie, racconti personali, storie di famiglia, vecchie ricette, testimonianze su usi e abitudini tradizionali, oggetti, altro che voi considerate speciale.

### **ALLEGATI**

- Questionario somministrato agli studenti in apertura dell'incontro.
- Sintesi risposte questionario

**Per favore, rispondi e scrivi QUELLO CHE PENSI TU...  
NON CI SONO RISPOSTE GIUSTE O SBAGLIATE!!**

Data \_\_\_\_\_

1)     (fai una crocetta nel quadratino)


FEMMINA

MASCHIO

?



2) QUANTI ANNI HAI? (scrivi il numero) .....

3) DOVE ABITI?  i (il tuo paese o la tua città) .....

4) QUANTO TI PIACE IL POSTO IN CUI VIVI? (fai una crocetta in UN SOLO quadratino)

MOLTO

ABBASTANZA

POCO

PER NIENTE

5) SCRIVI ALMENO UNA COSA CHE TI PIACE MOLTO DEL POSTO IN CUI VIVI



.....

.....

.....

.....

6) SCRIVI ALMENO UNA COSA CHE NON TI PIACE DEL POSTO IN CUI VIVI



.....

.....

.....

.....

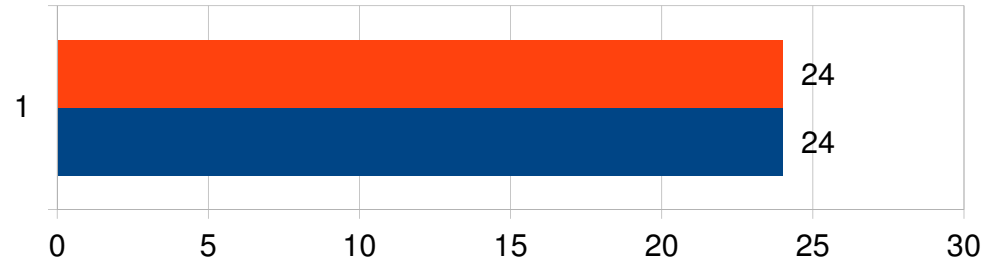
**GRAZIE PER AVER RISPOSTO ALLE DOMANDE!**

# PAESAGGIO A CHI? Mappa di comunità del Monte Venere

1° laboratorio scolastico – giovedì 9 novembre 2017 - esiti questionario di apertura

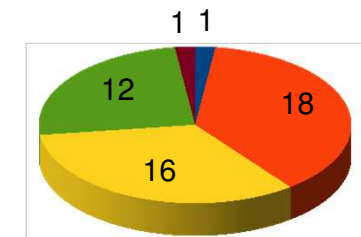
## 1) GENERE?

	M	F	TOT
n°	24	24	48
%	50,00%	50,00%	100,00%



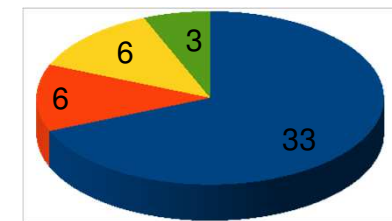
## 2) QUANTI ANNI HAI?

	10 anni	11 anni	12 anni	13 anni	14 anni	TOT
n°	1	18	16	12	1	48
%	2,08%	37,50%	33,33%	25,00%	2,08%	100,00%



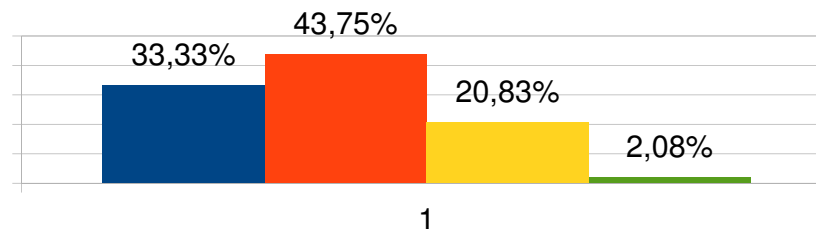
## 3) DOVE ABITI?

	Monzuno	Trasasso	Selve	Altro/Non Resp.	TOT
n°	33	6	6	3	48
%	68,75%	12,50%	12,50%	6,25%	100,00%



#### 4) QUANTO TI PIACE IL POSTO IN CUI VIVI?

	N°	%
<b>MOLTO</b>	16	33,33%
<b>ABBASTANZA</b>	21	43,75%
<b>POCO</b>	10	20,83%
<b>PER NIENTE</b>	1	2,08%
<b>TOT</b>	48	100,00%



#### 5) SCRIVI ALMENO UNA COSA CHE TI PIACE DEL POSTO IN CUI VIVI

	N°	%
<b>Il campetto</b>	14	17,50%
<b>Il paesaggio</b>	10	12,50%
<b>Gli amici</b>	9	11,25%
<b>La tranquillità</b>	8	10,00%
<b>Il bosco</b>	6	7,50%
<b>La natura</b>	4	5,00%
<b>Le persone</b>	3	3,75%
<b>La scuola</b>	3	3,75%
<b>La banda del paese</b>	2	2,50%
<b>I miei animali</b>	2	2,50%
<b>Gli animali selvatici</b>	2	2,50%
<b>Le giostre/le feste</b>	2	2,50%
<b>Il paese di Trasasso</b>	2	2,50%
<b>La sala musica</b>	2	2,50%
<b>Il bar</b>	2	2,50%
<b>La pizzeria</b>	2	2,50%
<b>Poco traffico</b>	1	1,25%
<b>Poco inquinamento</b>	1	1,25%
<b>La famiglia</b>	1	1,25%
<b>La neve</b>	1	1,25%
<b>Il calcio</b>	1	1,25%
<b>La palestra</b>	1	1,25%
<b>Tirare con l'arco</b>	1	1,25%



**6) SCRIVI ALMENO UNA COSA CHE NON TI PIACE DEL POSTO IN CUI VIVI**

<b>La scuola/studiare</b>	10	18,18%
<b>Piccolo</b>	4	7,27%
<b>Distanza dalla città e dai servizi</b>	4	7,27%
<b>Poca gente</b>	4	7,27%
<b>Il campetto (con sabbia)</b>	4	7,27%
<b>Isolato/lontano da Monzuno</b>	3	5,45%
<b>Tutto</b>	3	5,45%
<b>Nulla che non mi piaccia</b>	3	5,45%
<b>Noioso</b>	2	3,64%
<b>Gli animali</b>	2	3,64%
<b>Strade in salita e discesa</b>	2	3,64%
<b>Il freddo in inverno</b>	2	3,64%
<b>Case brutte e vecchie</b>	1	1,82%
<b>L'albero nella piazza</b>	1	1,82%
<b>Strade non sicure</b>	1	1,82%
<b>Troppi alberi</b>	1	1,82%
<b>Non c'è il mare</b>	1	1,82%
<b>La scuola elementare</b>	1	1,82%
<b>Le allergie in primavera</b>	1	1,82%
<b>Non c'è la fibra</b>	1	1,82%
<b>Pochi negozi</b>	1	1,82%
<b>Pochi lampioni</b>	1	1,82%
<b>Il paese di Monzuno</b>	1	1,82%
<b>La mia vita</b>	1	1,82%